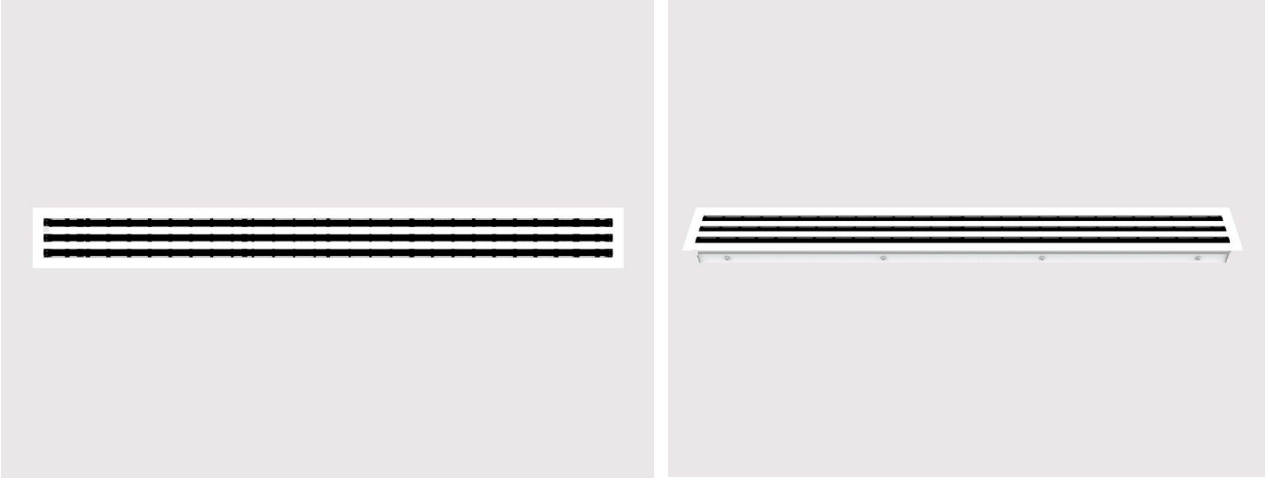


SLOT DİFÜZÖR MAKARALI -CKD-15



KULLANIM ALANI VE ÖZELLİKLERİ: Hvac sistemlerinde üfleme difüzörleri olarak kullanılmaktadır. Düşey ve yatay kullanım için uygundur. İdeal atış mesafesi 3,5 m - 5m.arasıdır. ısıtma ve soğutma amaçlı kullanılır. Standart köprü montajlıdır. Montaj şekli isteğe bağlı olarak değiştirilebilir.

MALZEME: Çerçeve al .profilinden kanatlar plastik malzemedden ile imal edilmiştir.

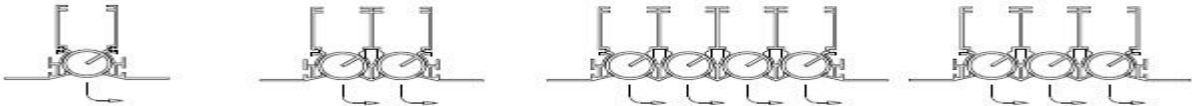
YÜZEY KAPLAMASI : Ürün istenilen renkte elektrostatik toz boyalı olarak imal edilebilir.

AKSESUARLAR : Plenium kutusu

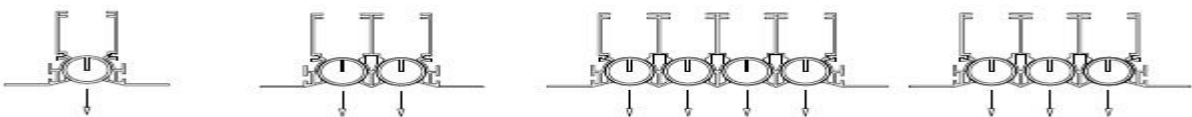
HAVA ATIŞ YÖNLERİ



SOLA YATAY ATIŞ

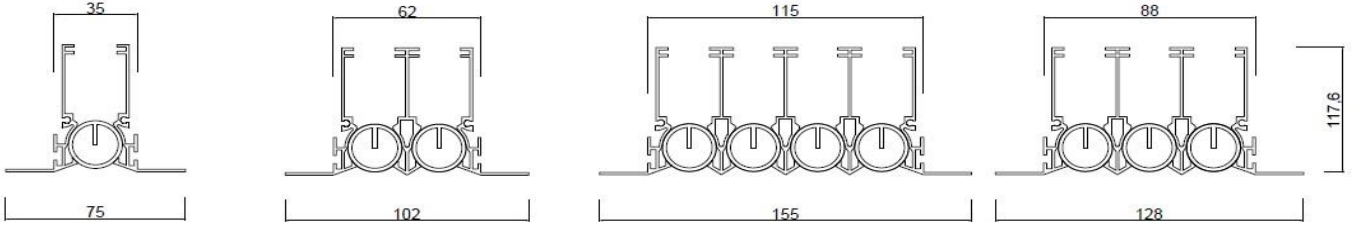


SAĞA YATAY ATIŞ



DÜZ /DİK ATIŞ

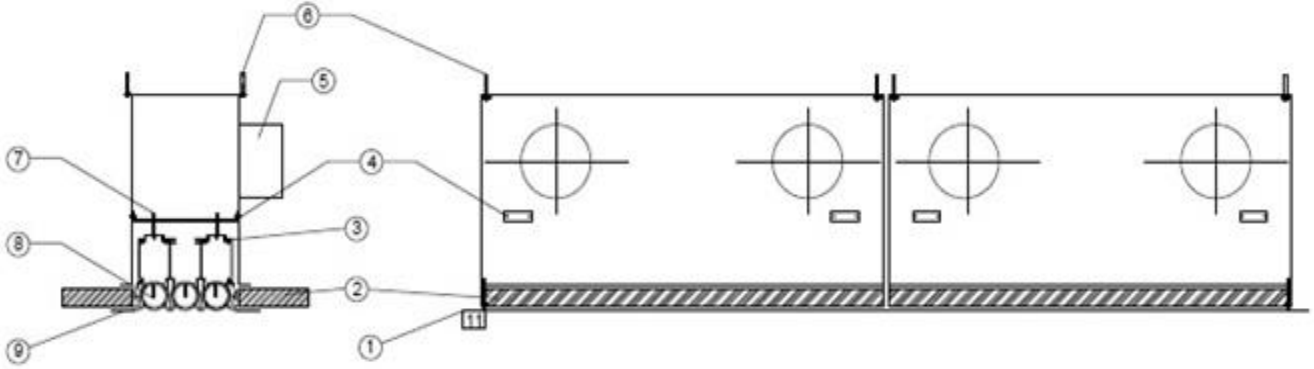
STANDART ÖLÇÜLER :



SLOT SAYISI	STANDART ÖLÇÜLER -CM																
1	x	50	60	70	80	90	100	110	120	130	140	150	160	170	180	190	200
2	x	50	60	70	80	90	100	110	120	130	140	150	160	170	180	190	200
3	x	50	60	70	80	90	100	110	120	130	140	150	160	170	180	190	200
4	x	50	60	70	80	90	100	110	120	130	140	150	160	170	180	190	200

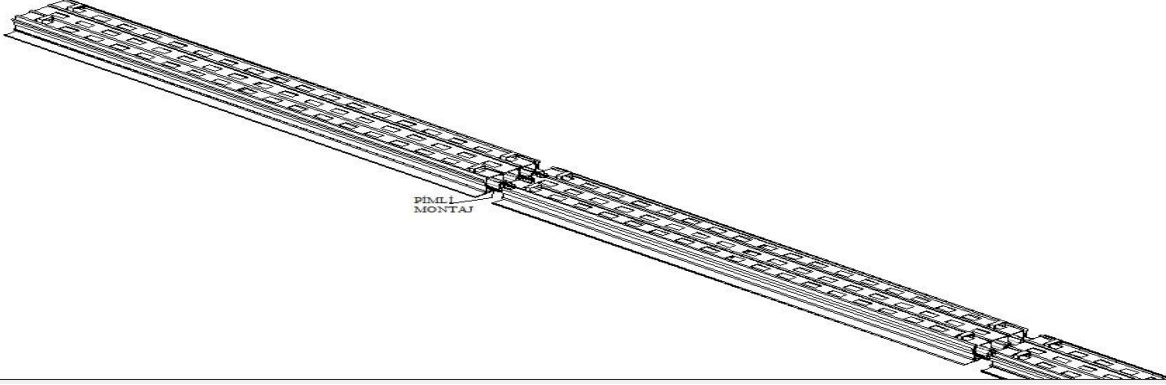
*** 200 cm. üzeri ölçüler 2 parça olarak imal edilir.

KUTU MONTAJI



1	****	SLOT KAFA KÖŞEBENTİ
2	****	TAVAN TAŞIYICI PROFİL
3	****	SLOT ASKI ELAMANI
4	****	KUTU ASKI ELAMANI VE ÇİVATASI
5	****	MANŞON
6	****	KUTU TAŞIYICI VE SABİTLEME ÇİVATASI
7	****	SLOT KUTU MONTAJ ÇİVATASI
8	****	SLOT MAKARASI
9	****	SLOT DİFÜZÖR

MONTAJ ŞEKLİ



KOLAY SEÇİM TABLOSU :

SLOT SAYISI	EF.ALAN m ²	V (m ³ /h)	108	135	162	190	216														
1	0,015	HAVA HIZI m/s	2	2,5	3	3,5	4														
		ATIŞ MES. m	5,4	6,7	8,1	9,3	10,7														
		Δ P- Pa	11	14	17	20	23														
		SES dBA	22	28	33	39	44														
		V (m ³ /h)					216	270	324	380	432										
2	0,03	HAVA HIZI m/s					2	2,5	3	3,5	4										
		ATIŞ MES. m					6,5	8	9,5	11	12,5										
		Δ P- Pa					16	18	24	28	31,5										
		SES dBA					25	32	38	44	51										
		V (m ³ /h)										324	405	486	570	648					
3	0,045	HAVA HIZI m/s										2	2,5	3	3,5	4					
		ATIŞ MES. m										6,1	7,6	9,1	10,7	12,2					
		Δ P- Pa										21	26,3	31,5	36,8	42					
		SES dBA										26,3	33	39,5	46	53					
		V (m ³ /h)															324	540	648	760	864
4	0,06	HAVA HIZI m/s															2	2,5	3	3,5	4
		ATIŞ MES. m															6,3	8	9,5	11	12,6
		Δ P- Pa															21	26,3	31,6	37	42,1
		SES dBA															26,3	33	39,5	46	53